

35^{ème} édition

TOUR DE L'AIN

Solimut Du 31 Juillet
Mutuelle au 2 Août
de France 2023



PROGRAMME OFFICIEL

Esprit d'équipe, détermination, respect et partage

LE DÉPARTEMENT, ACTEUR DU SPORT POUR TOUS

LE DÉPARTEMENT DE L'AIN : **ALLOUE 2,7 M€ AU SPORT**

- **soutient** l'accès au sport de haut niveau*
- **favorise** la pratique et la promotion du sport pour tous
- **développe** les sports de pleine nature
- **contribue** à la promotion de l'olympisme et des valeurs du sport



www.ain.fr

AIN⁰¹
Le Département

*4 clubs professionnels et plus de 40 sportifs de haut niveau et près de 150 équipes aux niveaux régional et national (saison 2022-2023).



Laurent WAUQUIEZ - Président de la Région Auvergne-Rhône-Alpes

Auvergne-Rhône-Alpes est la grande région du vélo et nous sommes fiers d'accueillir chaque année des courses emblématiques qui sont toujours de grands moments festifs et populaires pour notre territoire et ses habitants. Le Tour de l'Ain en est un bel exemple.

Pour cette édition 2023, le Tour de l'Ain s'annonce une fois encore comme un rendez-vous incontournable. De Loyettes à Oyonnax en passant par Lagnieu, les spectateurs pourront admirer l'élite du peloton mondial durant 3 jours de course. Nul doute que la diversité géographique de l'Ain, entre plaine et montagne, sera comme à chaque édition l'occasion de suivre des étapes disputées et pleines de suspense, au terme desquelles nous espérons tous voir un coureur Français s'imposer comme l'année passée lors de la victoire de Guillaume Martin.

Plus qu'un grand moment de sport, cet événement sera l'occasion de mettre en avant les belles valeurs que véhicule le cyclisme : le sens de l'effort, la persévérance, le dépassement de soi. C'est aussi cette dimension que nous avons à cœur de promouvoir à travers notre partenariat avec le Tour de l'Ain. **Excellente course à tous !**



Jean DEGUERRY - Président du Département de l'Ain

L'Ain, terre de vélo !

Cette année encore, le Tour de l'Ain 2023 viendra clôturer un été aindinois placé sous le signe du vélo. Je tiens à remercier et féliciter l'ensemble des bénévoles qui rendent possible cet événement, ainsi que le comité organisateur qui démontre de nouveau son grand professionnalisme.

Le Département est fier de s'associer, comme chaque année, à ce grand rendez-vous du cyclisme aindinois. Le Tour de l'Ain, son peloton autant que les supporters en bord de route, est une course incontournable dans le calendrier vélo français C'est ici que les meilleurs coureurs viennent faire leurs armes, car les routes de l'Ain sont révélatrices de champions !

Le Département est déterminé à continuer de faire de l'Ain une terre de vélo. C'est essentiel pour l'économie touristique, pour les mutations de mobilités qui s'opèrent, pour l'environnement, notre stratégie sportive et l'attractivité du territoire. **L'organisation d'évènements aussi importants que le Tour de l'Ain contribue grandement à identifier l'Ain comme telle. Terre de vélo, terre de fête populaire, terre de sport et d'engagement !**



Christian JOSSERAND - Président du Comité d'Animation Mutualiste de l'Ain

Solimut Mutuelle de France et le Tour de l'Ain c'est une longue histoire de partenariat basée sur des valeurs de confiance, d'amitié, de simplicité.

Solimut Mutuelle de France a débuté cette aventure en 1996 en participant au projet de création d'une caravane publicitaire. Au fil des années, ce partenariat a grandi, Solimut Mutuelle de France est devenue partenaire du maillot blanc, du meilleur jeune et depuis 5 ans maintenant, partenaire du maillot jaune.

Le Tour de l'Ain a grandi aux côtés de Solimut Mutuelle de France, il a su progresser pour être maintenant reconnu parmi une des plus belles courses cyclistes de l'hexagone mais sans jamais oublier ses valeurs dans lesquelles Solimut Mutuelle de France se retrouve.

Sur le stand Solimut Mutuelle de France, partagé avec O1 Diabète, les Donneurs de sang, Oxance et cette année, pour la première fois, avec la branche sport des Hôpitaux Civils de Lyon, une animation autour du vélo smoothie sera proposée avec une déclinaison sur le sport et la santé.

Le sport contribue à se maintenir en bonne santé et le vélo ce n'est pas que les Pros, c'est aussi une passion pour des milliers d'amateurs, un jeu pour les enfants, un mode de déplacement professionnel respectueux de l'environnement. Le Tour de l'Ain permet à des milliers de personnes de découvrir gratuitement un spectacle de qualité. Le cyclisme est un sport populaire accessible à tous.

On pourrait penser que le vélo est uniquement un sport individuel mais c'est aussi un sport collectif basé sur des valeurs d'entraide et de solidarité, des valeurs partagées par Solimut Mutuelle de France.





La Région

Auvergne-Rhône-Alpes

TOUR DE L'AIN

Du 31 juillet au 2 août 2023



Illustration : © BUCKPEUF 53 Réalisation : www.studio30.fr

La Région
sur tous les terrains

auvergnerhonealpes.fr

RENÉ JANIN NOUS A QUITTÉS



Le comité d'organisation et les amis du vélo ont eu la douleur de perdre subitement, juste avant l'été, un de ses plus fidèles serveurs.

Au côté de son ami Jacques Fredière, René Janin et lui formaient, depuis une dizaine d'années, un tandem aussi efficace que sympathique.

René a su faire progresser l'organisation du Tour de l'Ain, par son exigence, sa créativité et ses nombreuses relations.

On appréciait chez lui sa gentillesse, son dévouement, sa disponibilité, son sens de l'écoute. Il était très investi dans toutes les tâches qu'on lui confiait. C'était bien difficile de ne pas être ami avec lui.

A son épouse Nelly, sa fille et ses petits-enfants, le Tour de l'Ain et son entourage témoigne de son affection sincère, et de tout son soutien.

AIN PAC IMMO

LA TRANSACTION IMMOBILIÈRE
pour Particuliers & Professionnels

9 Rue Arsène D'Arsonval
01000 Bourg en Bresse

agence@ainpacimmo.fr Tel 04 74 23 15 41



**POUR TOUS VOS BESOINS
EN LOCATION,
RENDEZ-VOUS
DANS VOTRE AGENCE**

KILOUTOU BOURG-EN-BRESSE

47 rue de la Montbéliarde
01000 SAINT-DENIS-LÈS-BOURG
Tél. 04 74 14 15 25 - Fax : 04 74 14 15 26

Joseph



Climatisation



Cuisines Pro



Froid



Maintenance

ETS JOSEPH - NORELAN BOURG - 390 Avenue de Parme
01000 BOURG-EN-BRESSE - Tél. 04 74 23 34 96

www.joseph-pro.com

TOUR DE L'AIN - ÉTAPE 1 - Lundi 31 Juillet 2023

Loyettes > La Plaine Tonique - Malafretaz

U17 38 km/h	CARAVANE 44 km/h	PROS 47 km/h	PROS 45 km/h	PROS 43 km/h	ROUTE	ITINÉRAIRE	DIRECTION	DISTANCE PROS		
								REALISÉE	RESTANTE	
	11:35	12:20	12:20	12:20	Départ FICTIF	LOYETTES - Rue du Stade				
						Intersection / D65	À gauche			
						Intersection / rue du Carillon	À droite			
	11:40	12:25	12:25	12:25	Départ RÉEL	LOYETTES - D65 (Fictif = 1 km)		0,0	154,5	
	11:44	12:29	12:29	12:30	D65	SAINT-AURICE-DE-GOURDANS		3,6	150,9	
	11:47	12:32	12:32	12:32	D65	SAINT-JEAN-DE-NIOST		5,7	148,8	
	11:52	12:37	12:37	12:38	D65	CHARNOZ-SUR-AIN		9,5	145,0	
	11:55	12:39	12:39	12:40		Intersection / D65C	À gauche, direction Meximieux	11,1	143,4	
	11:59	12:43	12:43	12:44		Intersection / D1084	Tout droit, direction Meximieux	14,2	140,3	
	11:59	12:43	12:44	12:45	D1084	Intersection / D22A	À droite, direction Pérouges	14,6	139,9	
	12:00	12:43	12:44	12:45	D22A	PÉROUGES		14,8	139,7	
	12:00	12:44	12:45	12:45	D22A	MEXIMIEUX		15,0	139,5	
	12:06	12:50	12:51	12:52		Intersection / D22C	À gauche, direction Les Ramasses	19,7	134,8	
	12:10	12:53	12:54	12:55	Début GPM			22,0	132,5	
	12:10	12:53	12:54	12:56		SAINT-ÉLOI		22,3	132,2	
	12:10	12:53	12:55	12:56		Intersection / D4D	À droite, direction Chalamont	22,5	132,0	
	12:10	12:53	12:55	12:56	D4D	Intersection / logis Brochier / Mairie		22,6	131,9	
	12:11	12:54	12:55	12:57	GPM 4	Côte de SAINT-ÉLOI (1 km à 4 %)		23,0	131,5	
	12:13	12:56	12:57	12:59		Intersection / D22	À gauche, direction Montluel	24,7	129,8	
	12:17	13:00	13:01	13:03		Intersection / D4	À droite, direction Le Montellier	27,6	126,9	
	12:20	13:03	13:05	13:06	KM 30	Intersection / route du Chapuis		30,0	124,5	
	12:20	13:03	13:05	13:06	COLLECTE	Zone de COLLECTE		30,0	124,5	
	12:23	13:05	13:07	13:09	D4	LE MONTELLIER		31,9	122,6	
	12:23	13:05	13:07	13:09		Intersection / D61	Tout droit	32,1	122,4	
	12:23	13:06	13:07	13:09		Intersection / D61	À droite, direction Joyeux	32,2	122,3	
	12:24	13:06	13:08	13:10	D61	Intersection / rue de la Mairie		32,3	122,2	
	12:29	13:11	13:13	13:15	D61	JOYEUX		36,1	118,4	
	12:32	13:13	13:16	13:18		Intersection / D904	À droite, direction Chalamont	38,3	116,2	
	12:33	13:14	13:16	13:19	D904	VERSAILLEUX		38,9	115,6	
	12:40	13:22	13:24	13:27	D904	CHALAMONT		44,7	109,8	
	12:41	13:22	13:25	13:27		Intersection / D7	À gauche, direction Saint-Paul-de-Varax	45,1	109,4	
	12:41	13:22	13:25	13:28	D7	Intersection / Le Coupon		45,2	109,3	
	12:43	13:23	13:26	13:29		Intersection / D70a	À droite, direction Saint-Paul-de-Varax	46,2	108,3	
	12:45	13:26	13:29	13:32	D70a	Intersection / C6		48,1	106,4	
	12:50	13:30	13:33	13:36		Intersection / D70	À droite, direction la route des étangs	51,5	103,0	
	12:50	13:30	13:33	13:36	D70	Intersection / impasse Illian		51,5	103,0	
	12:50	13:31	13:34	13:37	D70	SAINT-NIZIER-LE-DÉSERT		51,8	102,7	
	12:51	13:31	13:34	13:38		Intersection / D70B	Légèrement à gauche, direction Saint-Paul-de-Varax	52,4	102,1	
	12:51	13:32	13:35	13:38	D70B	Intersection / impasse du Levant		52,5	102,0	
	12:57	13:37	13:40	13:44	D70B	SAINT-PAUL-DE-VARAX		56,7	97,8	
	12:58	13:38	13:42	13:45		Intersection / D1083	À droite, direction Bourg-en-Bresse	57,9	96,6	
	12:59	13:39	13:42	13:46	D1083	Intersection / chemin de Servisey		58,2	96,3	
	12:59	13:39	13:42	13:46		Intersection / D17	À gauche, direction Neuville-les-Dames	58,3	96,2	
	12:59	13:39	13:42	13:46	D17	Intersection / chemin de la Brondalière		58,4	96,1	
	13:05	13:45	13:48	13:52	D17	SAINT-ANDRÉ-LE-BOUCHOUX		62,8	91,7	
	13:10	13:49	13:53	13:57	COLLECTE	Zone de COLLECTE		66,5	88,0	
	13:11	13:50	13:54	13:58	RAV	Zone de RAVITAILLEMENT à ROMANS		66,9	87,6	
	13:11	13:50	13:54	13:58		ROMANS		67,1	87,4	
	13:12	13:51	13:55	13:59	COLLECTE	Zone de COLLECTE		67,5	87,0	
	12:30	13:18	13:57	14:01	14:05	Départ U17	CHÂTILLON-SUR-CHALARONNE	72,2	82,3	
	12:30	13:18	13:57	14:01	14:06	D17		72,5	82,0	
	12:31	13:20	13:58	14:02	14:07		Intersection / D2	Tout droit, direction Bourg-en-Bresse	73,4	81,1
	12:31	13:20	13:59	14:03	14:07	D2	Intersection / avenue François Mitterrand	Tout droit	73,7	80,8
	12:33	13:21	13:59	14:04	14:08		Intersection / D936	À gauche, direction Villefranche-sur-Saône	74,4	80,1
	12:33	13:21	14:00	14:04	14:09	D936	Intersection / D2	À droite, direction Sulignat	74,7	79,8
	12:33	13:22	14:00	14:04	14:09	D2	Intersection / lieu-dit Le Vernay		74,8	79,7
	12:36	13:25	14:04	14:08	14:13	Début GPM	Intersection / route de l'escoffier	77,6	76,9	
	12:40	13:27	14:05	14:10	14:15	GPM 4	Côte de SULIGNAT (1,5 km à 4 %)	79,1	75,4	
	12:41	13:28	14:06	14:10	14:15	D2	SULIGNAT		79,4	75,1
	12:42	13:30	14:08	14:13	14:18	D4	Intersection / impasse de Plotard / impasse du Buis		81,2	73,3
	12:44	13:31	14:09	14:14	14:19		Intersection / D2E	À droite, direction Saint-Julien-sur-Veyle	81,9	72,6
	12:45	13:32	14:10	14:14	14:19	D2E	Intersection / route des Brosses		82,3	72,2
	12:46	13:32	14:10	14:15	14:20	D2E	SAINT-JULIEN-SUR-VEYLE		82,5	72,0
	12:50	13:36	14:14	14:19	14:24		Intersection / D96	À droite, direction Vonnas	85,5	69,0
	12:51	13:36	14:14	14:19	14:24	D96	Intersection / chemin de Champbaudet		85,7	68,8
	12:52	13:38	14:15	14:20	14:25	D96	VONNAS		86,6	67,9
	12:54	13:39	14:16	14:21	14:27		Intersection / D80	À gauche, direction Bourg-en-Bresse	87,5	67,0
	12:54	13:39	14:16	14:21	14:27	D80	Rue du Docteur Perret		87,5	67,0
	12:55	13:40	14:17	14:22	14:28		Intersection / D26C	À droite, direction Bourg-en-Bresse	88,4	66,1
	12:55	13:40	14:18	14:23	14:28	D26C	Intersection / impasse du Cruet		88,6	65,9
	12:58	13:43	14:20	14:25	14:31		Intersection / D26B	À gauche, direction Bourg-en-Bresse	90,6	63,9
	13:02	13:47	14:23	14:29	14:35		Intersection / D26	À gauche, direction Bourg-en-Bresse	93,2	61,3
	13:03	13:48	14:25	14:31	14:36	D26	Intersection / D1079	Tout droit, direction Montrevel-en-Bresse	94,5	60,0
	13:12	13:55	14:31	14:37	14:43	COLLECTE	Zone de COLLECTE	99,2	55,3	
	13:12	13:55	14:32	14:37	14:44	D26	SAINT-DIDIER-D'AUSSIAT		99,7	54,8
	13:16	14:00	14:36	14:41	14:48		Intersection / D28	À droite, direction Montrevel-en-Bresse	102,7	51,8
	13:18	14:00	14:36	14:42	14:48	D28	Intersection / Route de Chazelles		102,9	51,6
	13:19	14:02	14:38	14:43	14:50		Intersection / D26	À gauche, direction Marsonnas	104,2	50,3
	13:20	14:02	14:38	14:44	14:51	D26	Intersection / Impasse de la Croix Joly		104,8	49,7
	13:21	14:03	14:39	14:45	14:51	D26	MARSONNAS		105,1	49,4
	13:27	14:08	14:43	14:49	14:56	D26	BÉREZIAT		108,7	45,8
	13:28	14:09	14:44	14:50	14:57		Intersection / D80	À droite, direction Saint-Trivier-de-Courtes	109,3	45,2
	13:28	14:09	14:44	14:51	14:57	D80	Les Teppes		109,6	44,9
	13:33	14:13	14:49	14:55	15:02	D80	SAINT-JEAN-SUR-REYSSOUZE		112,8	41,7
	13:40	14:19	14:54	15:01	15:08	D80	SERVIGNAT		117,0	37,5
	13:42	14:23	14:57	15:04	15:12	D80	SAINT-TRIVIER-DE-COURTES		119,8	34,7
	13:45	14:23	14:58	15:05	15:12		Intersection / D2	À droite, direction Saint-Trivier-de-Courtes Centre	120,2	34,3
	13:45	14:24	14:58	15:05	15:13	D2	Intersection / rue de la Gendarmerie		120,5	34,0
	13:51	14:29	15:03	15:10	15:18		Intersection / D56	À droite, direction Saint-Amour	124,0	30,5
	13:51	14:30	15:04	15:12	15:19	D56	Intersection / route de Fuseret		125,3	29,2
	13:53	14:32	15:06	15:13	15:21	D56	SAINT-NIZIER-LE-BOUCHOUX		126,2	28,3
	14:05	14:41	15:14	15:22	15:30		Intersection / D996	À droite, direction Bourg-en-Bresse	133,0	21,5
	14:06	14:42	15:15	15:23	15:31	D996	Intersection / route des Montets		133,8	20,7
	14:13	14:49	15:22	15:30	15:38	D996	SAINTE-COLOMBE (MARBOZ)		139,0	15,5
	14:21	14:55	15:27	15:36	15:44	COLLECTE	Zone de COLLECTE	143,3	11,2	
	14:21	14:56	15:28	15:37	15:45	D996	MARBOZ		144,0	10,5
	14:24	14:57	15:30	15:38	15:47	D996	Intersection / Grande Rue		145,0	9,5
	14:25	14:58	15:30	15:38	15:47		Intersection / D28	À droite, direction Montrevel-en-Bresse	145,4	9,1
	14:25	14:59	15:31	15:39	15:48	D28	Intersection / allée des Sourdières Sud		146,0	8,5
	14:33	15:04	15:36	15:45	15:54	D28	ETREZ (BRESSE VALLONS)		150,3	4,2
	14:39	15:10	15:42	15:51	16:00	ARRIVÉE	LA PLAINE TONIQUE - MALAFRETAZ - D28 (à l'extrémité d'une ligne droite de 300m, largeur 6m)	154,5	0,0	

www.streichenberger.fr



Streichenberger

Distributeur proche de chez vous

Livraisons de Fioul, Gasoil, GNR, Lubrifiants & AdBlue



CONTACTEZ-NOUS

📞 0800 896 896

Votre Chaudière Fioul a de l'avenir !

Nous assurons la **maintenance**, le **dépannage** et la **rénovation** de votre installation de chauffage, quelle que soit l'énergie utilisée et en nous adaptant à vos besoins.



Fioul



Gaz



Granulés
de bois



Pompe
à chaleur



Climatisation



Scierie de Chêne

Acheteur permanent de grumes



2592A chemin de Tanvol 01440 VIRIAT
Tel : 04 74 23 29 32 www.scierielbsa.fr contact@scierielbsa.fr

Loyettes

Départ du Tour de l'Ain



Une ville dynamique idéalement située

Loyettes, commune de près de 3.500 habitants, la plus « australe » de la plaine de l'Ain, se situe au **confluent du Rhône et de la rivière d'Ain** et en limite du département de l'Isère.

Proche de la Métropole de Lyon, elle est aussi au **carrefour** de grandes autoroutes mettant Paris, Strasbourg ou Marseille à quelques petites heures.

Le **site naturel classé** du confluent est jalonné de nombreux sentiers pédestres offrant à la vue du promeneur **une faune et une flore attractive**.

Retrouvez plus d'informations
en scannant ce QR code



www.commune-loyettes.fr





**GRAND
BOURG**
AGGLOMÉRATION

~~~~~  
~~~~~

Découvrez les équipements nautiques du territoire !

... pour s'amuser ou juste bronzer !



**CARRÉ
TONIQUE**
GRAND BOURG AGGLOMÉRATION

La 
PLAINE TONIQUE
GRAND BOURG AGGLOMÉRATION

Centre nautique et Base de loisirs

599 Route d'Étrez à Malafretaz

- ▶ carretonique.grandbourg.fr
- ▶ laplainetonique.com

carréd'eau

GRAND BOURG AGGLOMÉRATION

Centre nautique

3 allée du Centre Nautique à Bourg-en-Bresse

- ▶ carredeau.grandbourg.fr

Retrouvez toutes les actus sur grandbourg.fr

**GRAND
BOURG**
AGGLOMÉRATION 

C.M.T.P.

- TERRASSEMENT T.P - TRANSPORT -
- MAÇONNERIE -

101 chemin des Essards - 01310 POLLIAT

Tél. 04.74.25.73.04 - cmt@wanadoo.fr

AVIVA

CUISINES

41A rue Ampère - 01960 PERONNAS - 04 74 25 99 30

PHILIBERT 



**Philibert Transport, votre partenaire de confiance
pour tous vos déplacements !**

**TRANSPORT RÉGULIER
ET SCOLAIRE**

**TRANSPORT
OCCASIONNEL**

**2 agences dans l'Ain :
📍 Viriat et Ambérieu-en-Bugey**

philibert-transport.fr

philibert-location.fr

**Maxime Jarnet veut passer un nouveau cap !
Le jeune coureur de Sulignat arrivé très motivé sur ses terres aindinoises**

C'est dur de faire sa place chez les professionnels. Maxime Jarnet (24 ans) a payé pour l'apprendre. Le coureur dombiste, passé pro en 2022 chez Go Sport Roubaix-Lille métropole, a dû surmonter d'entrée une chute sérieuse lors de la Drôme classic, qui lui a imposé une convalescence de deux mois.

Cela n'a pas entamé son moral, et en 2023, les résultats ont commencé à venir, aussi bien en élites (2e de la Flèche de Locminé et du Tour du Charolais) qu'au niveau supérieur.

Après avoir participé aux 4 jours de Dunkerque, puis à la Route d'Occitanie (34e), il a brillé au championnat de France. Dans la fournaise de Cassel, Maxime a été un des rares à terminer, finalement classé 10e, après une course très sélective.

Il avait cet objectif en tête et est heureux d'avoir pu montrer qu'il était capable de la réaliser.

Formé au CC Châtillon, Maxime Jarnet revient avec envie sur le Tour de l'Ain, qui justement,

passé dans son village de Sulignat au cours de la première étape. Il se verrait bien y disputer le Grand prix de la montagne tracé au sommet de la petite côte qu'il connaît bien. Le maillot à pois lui irait bien.

Au-delà de cette espérance, Maxime espère surtout passer encore un cap dans sa jeune carrière. « Dans les deux étapes de montagne, je vais essayer de m'accrocher le plus longtemps possible, et pourquoi pas, prendre une échappée. »



Jarnet vainqueur à Saint-Amour en 2021

SALLE PROPRE

AGROALIMENTAIRE

GRANDE CUISINE



Depuis plus de 20 ans à vos côtés dans la conception et l'installation de vos espaces de travail



ENSEMBLE, CONCEVONS VOTRE PROJET !



WWW.PI-INSTALL.COM

14 rue des Serves
01340 Montrevel-en-Bresse
Tél : 04 74 25 61 25





Révélateur
Jérômes concept
 Architecture paysagère
de sens



Concepteur et réalisateur
 de vos extérieurs

www.jeromes-concept.com

Parc d'activités, 40B allée des Négociants
 01340 ATTIGNAT

04 74 25 61 10

contact@jeromes-concept.fr



Jérômes Les Jardiniers
 Entretien espaces verts

Entretien de votre jardin

www.jeromes-lesjardiniers.fr

04 74 66 61 90

contact@jeromes-lesjardiniers.fr



Bâtisseur de bien vivre



- AMÉNAGER
- CONSTRUIRE
- LOTIR
- VENDRE
- LOUER

Siège: 7 rue de la grenouillère - 01000 BOURG EN BRESSE - 04 74 22 80 90 - siege@ainhabitat.fr

www.ainhabitat.fr

BOURG *Habitat*
d e v i e n t



GRAND BOURG
Habitat

Contact
Grand Bourg Habitat

04 74 21 20 20

Suivez-nous



16 Avenue Maginot - 01000 Bourg-en-Bresse

www.grandbourghabitat.com

à partir du 2 juin 2023



**EN CAS DE PROBLÈME
C'EST RASSURANT
DE POUVOIR
COMPTER SUR
SES VOISINS.**



**Arnaud GENESSAY
Stéphane COLTICE**

AGENTS GÉNÉRAUX À
BOURG-EN-BRESSE
421, rue Léopold Le Hon, BP 137
Tél. : 04 74 23 91 87

VOTRE ASSUREUR, C'EST QUELQU'UN.

Gan Assurances, S.A. au capital de 216 033 700 € - RCS Paris 542 063 797 APE : 6512Z - 8-10 rue d'Astorg, 75008 Paris - Entreprise régie par le code des Assurances.
Arnaud Genessay et Stéphane Coltice, Agents généraux N° Orias 21 009 751 et 16 003 772, www.orias.fr - 421, rue Léopold Le Hon, BP 137 - 01000 BOURG-EN-BRESSE - Tél. : 04 74 23 91 87 -
bourg-brou@gan.fr - www.gan.fr - Photo : Valérie Archeno.



Activ' Trans

*Toutes vos solutions
de transport...*

161 rue des Frères Lumières

01400 CHATILLON-SUR-CHALARONNE |

Tél : 04 74 24 73 99

www.activtrans.fr



Qui mieux que vous pour transformer l'Auvergne- Rhône-Alpes ?

Rejoignez la **Team France Électrique**
pour raccorder les bornes de recharge
et faire rouler votre région à l'électrique !
2900 offres en CDI et en alternance
à pourvoir, dont 380 en Auvergne-
Rhône-Alpes.

enedis



Team = Équipe.

**Bienvenue dans
la nouvelle France électrique**

L'énergie est notre avenir, économisons-la !





Rue du professeur Luc Montagnier
ZA en Pragnat Nord
01500 Ambérieu-en-Bugey
Tél. 04 74 46 42 22



RESTAURANT LA TOURMALINE

Le Restaurant La Tourmaline, ouvert 7/7 midi et soir, vous propose une carte renouvelée chaque saison (large choix de viandes et poissons), grâce à l'imagination du chef.

Uniquement travaillée à partir de produits nobles et frais, la cuisine s'inspire des spécialités régionales comme les cuisses de grenouilles fraîches. Plat du jour le midi en semaine à partir de 11 €.

HÔTEL AMBOTEL

Par son emplacement idéal, à la croisée des routes du département de l'Ain, on est fidèle de l'hôtel Ambotel d'Ambérieu-en-Bugey. Ouvert à l'année 7/7, choisissez parmi 34 chambres twin, doubles et triples. Adapté à une étape sur la route des vacances, cet hôtel restaurant au coeur du Bugey à la décoration soignée et élégante est une invitation au repos. Vous pourrez apprécier sa belle terrasse Bio Climatique ou profiter de sa salle climatisée !



S | SCHMIDT

445 Avenue Jean Coutty 01100 ARBENT
495 Rue Lavoisier 01960 PERONNAS



Découvrez notre nouvelle carte d'été !

Changement de propriétaire



Produits faits maison 

- Viandes à maturation
- Volailles locales
- Produits frais
- Salades



Association des cuisiniers européens

CC-Nation Mâgeville

60 Route du Village - 01250 Montagnat - Tél. 04 74 42 63 53
 Autoroute Sortie 7 – Bourg Sud -  Restaurant-le-Petrin - Fermé le dimanche et le lundi soir



Adopte la vanlife

LOCATION - VENTE- AMÉNAGEMENT

ADOPTEZ LA VAN LIFE !

EN VAN AMÉNAGÉ



Profitez des vans aménagés de Freedom Camper pour voyager en toute liberté



*Offrez un road trip!!!
 Carte cadeau pour découvrir la Van Life*





Freedom Camper Lyon - Mâcon

06 85 04 03 24

847 route de Bourg - 01140 ST-DIDIER SUR CHALARONNE

www.freedomcamper.eu

TOUR DE L'AIN

Pros • Cyclos • Cadets

Solimut
Mutuelle
de France

GÉNÉRATIONS SOLIDAIRES

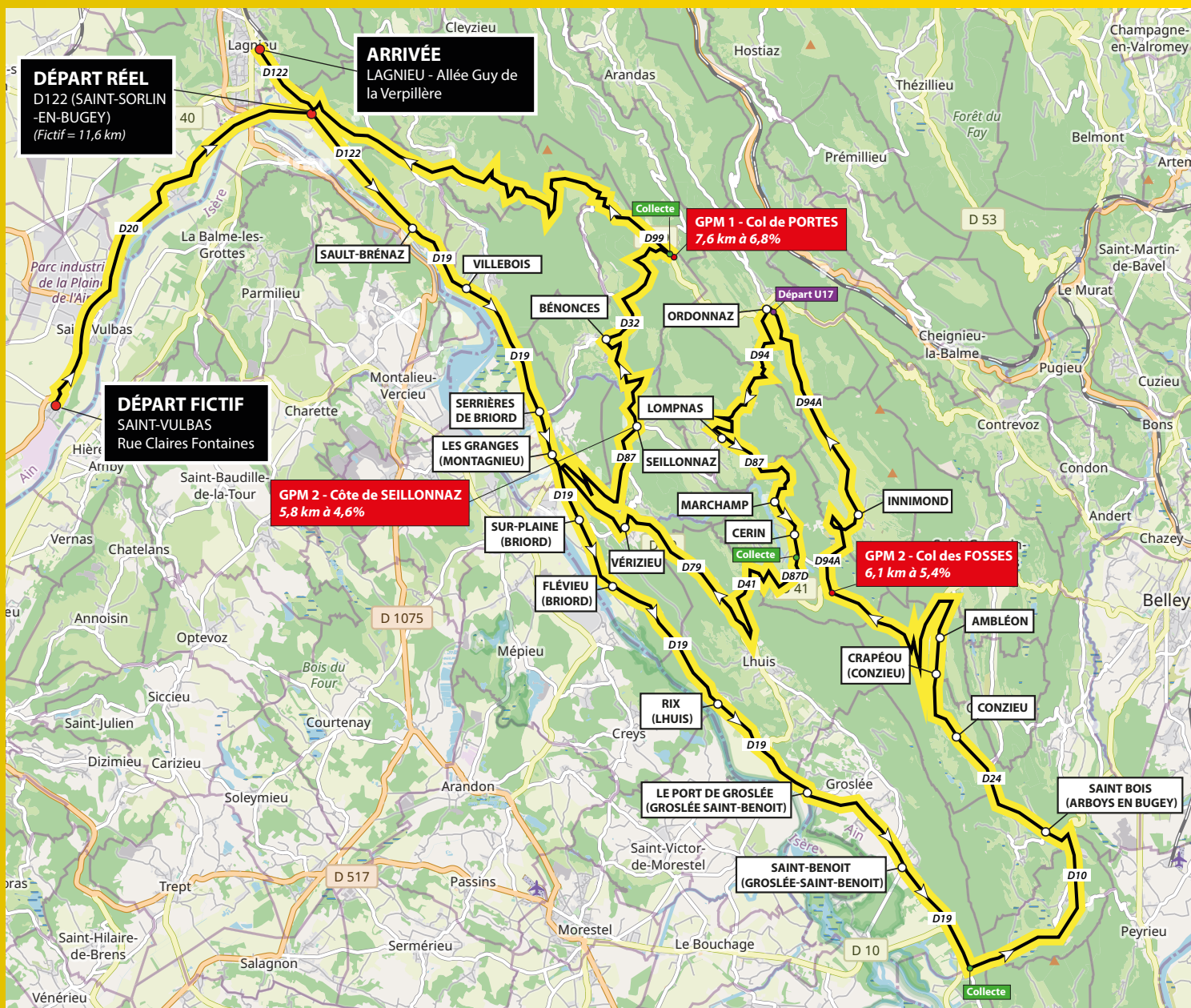
ÉTAPE 2
Mardi 1^{er} Août 2023

SAINT-VULBAS

>

LAGNIEU

(COMMUNAUTÉ DE
COMMUNES DE LA
PLAINE DE L'AIN)



TOUR DE L'AIN - ÉTAPE 2 - Mardi 1er Août 2023

Saint-Vulbas > Lagnieu

U17 35 km/h	CARAVANE 41 km/h	PROS 44 km/h	PROS 41 km/h	PROS 38 km/h	ROUTE	ITINÉRAIRE	DIRECTION	DISTANCE PROS	
								REALISÉE	RESTANTE
Département de l'Ain									
	11:40	12:25	12:25	12:25	Départ FICTIF	SAINT-VULBAS - Rue Claires Fontaines			
						Intersection / D20	À droite, direction Bourg-en-Bresse		
						D20	Intersection D20 / allée des Cèdres / Centre Aquatique	Tout droit, direction Bourg-en-Bresse	
						Intersection / D1075 / D40A	Tout droit, direction Saint-Sarlin en Bugey		
						D40a	SAINT-SORLIN-EN-BUGEY		
						Intersection / D122	À droite, direction Saulx-Brénaz		
	12:00	12:45	12:45	12:45	Départ RÉEL	D22 (SAINT-SORLIN-EN-BUGEY) (Fictif = 11,6 km)		0,0	123,3
	12:02	12:47	12:47	12:47	D122	SAULX-BRÉNAZ		1,8	121,5
	12:05	12:50	12:50	12:50		Intersection / D122 / D19	Tout droit, direction Belley	3,7	119,6
	12:05	12:50	12:50	12:51	D19	Intersection / rue des Chassis		3,8	119,5
	12:07	12:52	12:52	12:53	D19	VILLEBOIS		5,2	118,1
	12:14	12:58	12:59	13:00	D19	SERRIÈRES DE BRIORD		9,6	113,7
	12:16	13:00	13:01	13:02	D19	LES GRANGES (MONTAGNIEU)		11,3	112,0
	12:17	13:01	13:02	13:04	D19	Intersection / D19a	Tout droit, direction Belley	12,1	111,2
	12:19	13:03	13:04	13:06	D19	Sur Plaine (BRIORD)		13,3	110,0
	12:22	13:06	13:07	13:09	D19	FLEVIEU (BRIORD)		15,5	107,8
	12:29	13:12	13:14	13:17	D19	Rix (LHUIS)		20,3	103,0
	12:34	13:17	13:19	13:22	D19	LE PORT DE GROSLÉE (GROSLÉE SAINT-BENOIT)		23,7	99,6
	12:36	13:18	13:21	13:24	D19	Les Brâteaux (SAINT-BENOIT)		24,7	98,6
	12:38	13:20	13:23	13:26	D19	Neyrieu (GROSLÉE-SAINT-BENOIT)		26,2	97,1
	12:39	13:22	13:24	13:28	D19	SAINT-BENOIT (GROSLÉE-SAINT-BENOIT)		27,3	96,0
	12:43	13:25	13:28	13:32	KM 30	Zone de COLLECTE		30,0	93,3
	12:51	13:33	13:36	13:41		Lachat (PREMEYZEL)		35,5	87,8
	12:53	13:35	13:38	13:43		Le Touvet (PREMEYZEL)		36,8	86,5
	12:55	13:36	13:40	13:44		Intersection / D24	À gauche, direction Saint Bois	37,6	85,7
	12:55	13:37	13:40	13:45	D24	SAINT BOIS (ARBOYS EN BUGEY)		38,2	85,1
	13:02	13:42	13:47	13:51	D24	CONZIEU		42,4	80,9
	13:04	13:44	13:49	13:54	D24	CRAPÉOU (CONZIEU)		43,9	79,4
	13:06	13:46	13:51	13:56	D24	AMBLÉON		45,1	78,2
	13:09	13:49	13:54	13:59		Intersection / D41 (SAINT-GERMAIN-LES-PAROISSES)	À gauche, direction Lhuis	47,3	76,0
	13:09	13:49	13:54	13:59	Début GPM			47,4	75,9
	13:18	13:57	14:03	14:09	GPM 2	Col des FOSSES (6,1 km à 5,4 %)		53,5	69,8
	13:19	13:59	14:04	14:10	D41	Intersection / D94A	À droite, direction Ordonnaz	54,4	68,9
	13:25	14:04	14:10	14:16	D94A	INIMOND		58,2	65,1
	12:45	13:35	14:13	14:20	Départ U17	ORDONNAZ		65,0	58,3
	12:45	13:35	14:14	14:28		Intersection / D32	À gauche, direction La Route du Bugey	65,3	58,0
	12:46	13:36	14:14	14:28	D32	Intersection / D94	À gauche, direction Lhuis	65,6	57,7
	12:55	13:44	14:21	14:37	D94	LOMPNAS		71,1	52,2
	12:56	13:44	14:22	14:38		Intersection / D87	À gauche, direction Lhuis	71,6	51,7
	12:56	13:44	14:22	14:38	D87	Intersection / rue de Gravignoly		71,7	51,6
	13:02	13:49	14:27	14:43	D87	MARCHAMP		75,1	48,2
	13:03	13:51	14:28	14:45	D87	CERIN (MARCHAMP)		76,0	47,3
	13:05	13:52	14:29	14:46		Intersection / D87D	Tout droit, direction Lhuis	76,8	46,5
	13:06	13:53	14:31	14:47	COLLECTE	Zone de COLLECTE		77,8	45,5
	13:07	13:54	14:31	14:48	D87D	Intersection / D41	Tout droit, direction Lhuis	78,4	44,9
	13:08	13:55	14:32	14:49	D41	Intersection / route du lieu-dit Vercre		78,6	44,7
	13:14	14:00	14:36	14:45		Intersection / D79B	À droite, direction Vézizieu	82,1	41,2
	13:14	14:00	14:37	14:45	D79B	Intersection / D79	Tout droit, direction Briord	82,4	40,9
	13:15	14:01	14:37	14:46	D79	Intersection / montée de milieu (LHUIS)		82,7	40,6
	13:23	14:08	14:44	14:53	D79	VÉRIZIEU (BRIORD)		87,5	35,8
	13:27	14:11	14:47	14:56	D79	LES GRANGES (MONTAGNIEU)		89,8	33,5
	13:28	14:12	14:48	14:57		Intersection / D87 / D19	À droite, direction Seillonaz	90,3	33,0
	13:28	14:12	14:48	14:57	Début GPM			90,4	32,9
	13:31	14:14	14:50	15:10	D87	MONTAGNIEU		91,9	31,4
	13:38	14:20	14:56	15:16	GPM 2	Côte de SEILLONAZ (5,8 km à 4,6 %)		96,2	27,1
	13:38	14:20	14:56	15:16	D87	SEILLONAZ		96,2	27,1
	13:38	14:20	14:56	15:17		Intersection D87C	À gauche, direction Bénonces	96,3	27,0
	13:41	14:22	14:58	15:19	D87C			97,7	25,6
	13:42	14:24	14:59	15:20	D87C	ONGLAS (BÉNONCES)		98,7	24,6
	13:45	14:26	15:01	15:22	D87C	BÉNONCES		100,0	23,3
	13:45	14:26	15:01	15:23		Intersection / D32	À droite, direction Calvaire de Portes	100,2	23,1
	13:45	14:26	15:01	15:23	Début GPM			100,3	23,0
	13:45	14:26	15:01	15:23	D32	Intersection / rue du Mollard		100,4	22,9
	13:54	14:34	15:09	15:31		Intersection / D99	À gauche, direction Calvaire de Portes	105,7	17,6
	13:55	14:35	15:10	15:33	D99	Intersection / D73	Tout droit, direction Calvaire de Portes	106,4	16,9
	13:58	14:38	15:12	15:35	GPM 1	Col de PORTES (7,6 km à 6,8 %)		108,0	15,3
	13:58	14:38	15:12	15:35	COLLECTE	Zone de COLLECTE		108,0	15,3
	14:16	14:53	15:26	15:38		Intersection / D60	Tout droit	118,3	5,0
	14:17	14:54	15:27	15:39	D60	Intersection / D60B	Tout droit, direction Lagnieu	119,0	4,3
	14:23	14:59	15:31	15:58		Intersection / D122	À droite, direction Lagnieu	122,4	0,9
	14:23	14:59	15:32	15:58	D122	LAGNIEU		122,5	0,8
	14:24	15:00	15:33	15:59	ARRIVÉE	LAGNIEU - Allée Guy de la Verpillière (à l'extrémité d'une ligne droite de 150m, largeur 5m)		123,3	0,0



LA CC-PLAINE DE L'AIN AU PLUS PRÈS DES ASSOCIATIONS SPORTIVES



Communauté de communes de la
Plaine de l'Ain

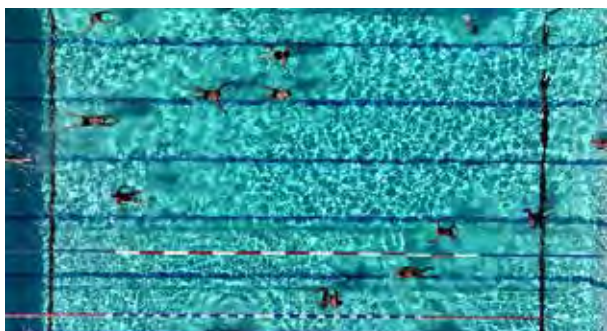
www.cc-plainedelain.fr

143 rue du château - 01 150 Chazey sur Ain
contact@cc-plainedelain.fr 04 74 61 96 40

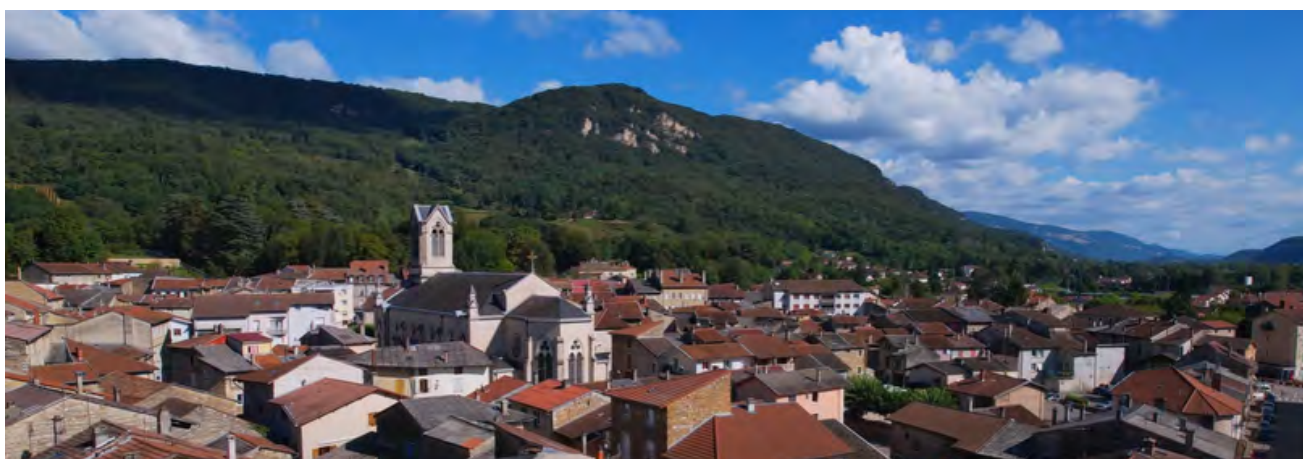
LAGNIEU



Située au sud du département de l'Ain, à 37 km au sud de Bourg-en-Bresse et à 50 km au nord-est de l'agglomération lyonnaise, la commune de Lagnieu prend place sur la rive droite du Rhône, barrière naturelle entre les départements de l'Ain et de l'Isère.



Accolée aux premiers contreforts du Jura, Lagnieu se situe à l'interface entre le Bugey et la Plaine de l'Ain ce qui lui offre une grande diversité paysagère.



Véritable ville à la campagne, Lagnieu se caractérise par un tissu associatif dense, avec près de 90 associations actives sur le territoire qui peuvent s'appuyer sur des équipements de qualité.

La piscine emblématique (labelisée au patrimoine du XXe siècle), le stade d'honneur de football, les terrains de padel, le skate-park mais également le futur dojo, chacun y trouve son compte.

Sa position géographique, sa diversité de paysages mais également la proximité avec la Via Rhôna font de Lagnieu une véritable ville de cyclisme où les plus novices aux plus expérimentés pourront trouver leur compte.

Alors que vous soyez plutôt flânerie le long des chemins du magnifique parc paysager de la commune, ou assez téméraires pour tenter le VTT dans les bois du Bramafan, vous ne resterez pas insensible au charme de Lagnieu.



**Venez découvrir une sélection de véhicules
neufs et d'occasion**

71 Avenue de la Libération - 01500 Ambérieu-en-Bugey

04 74 38 20 36

www.bourg-traiteur.com | 04 74 24 68 60

MAISON
BOURG TRAITEUR

SÉMINAIRES - SALONS - COCKTAILS GALAS - INAUGURATIONS

3 rue Guichenon | 01000 BOURG EN BRESSE
04 74 24 68 60 | contact@bourg-traiteur.fr | www.bourg-traiteur.com

BIÈRE ARTISANALE
LA BRESSANE
FIÈREMENT BRASSÉE EN BRESSE



ZA de la fontaine - 01290 CROTTET
Tél. **03 85 20 00 00** - Fax 03 85 39 20 94
www.transports-pacquelet.com

Cet été, échappez-vous dans l'Ain !

Et si vous profitez des beaux jours pour vous écartier un peu du peloton et pour faire le plein d'expériences nature.

En téléchargeant l'appli gratuite Ain Outdoor vous accéderez à plus de 360 « Tops Parcours » et activités de pleine nature, quel que soit votre niveau et votre inspiration du moment ! À pied ou en vélo, retrouvez un maximum d'idées de parcours et balades pour tous les goûts et toute la famille. Faites le plein de sensations en testant les nombreuses activités qu'offre l'Ain (canoë, kayak, paddle, canyoning, parapente,

vol en montgolfière...). Choisissez votre parcours, randonnez en mode visuel ou vocal, enregistrez votre trace GPX et partagez vos itinéraires préférés sur vos réseaux sociaux ! L'application Ain Outdoor vous permet de télécharger vos fonds de cartes préférés et de vous laisser guider même hors réseau téléphonique via le signal GPS de votre smartphone !



ain-outdoor.com

Disponible sur
Google play

Disponible sur
App Store

**Téléchargez l'appli
gratuite Ain outdoor
et laissez-vous guider !**



Aintourisme



Ibis Bourg-en-Bresse

6 rue du Moulin de Brou - 01000 Bourg-en-Bresse

Tél : +33 (0)4 74 22 52 66

h0603@accor.com



HÔTEL OUVERT 7J/7, 24H/24, restaurant ouvert tous les jours de 18h à 23h



VOTRE BUREAU

www.votre-bureau.fr

Affichage dynamique
Systèmes d'impression
GED pour TPE/PME
Mobilier de bureau
Papeterie

Canon

Lexmark

SHARP

ZENDOC
VOTRE AVENIR EST DIGITAL



vivitek
Vivid Color Vivid Life

VOTRE BUREAU

303 rue Fernand Léger 71000 Mâcon

Tél: 03 85 39 97 70

TRANSPORTS **THIERRY MERCIER**



**TRANSPORTS - STOCKAGE - DISTRIBUTION - MANUTENTION
FRANCE / INTERNATIONAL**

**ZI du Musinet - Plastic Avenue
01460 MONTREAL-LA-CLUSE
04 74 76 27 75 - thierry.mercier@ttmercier.fr
www.ttmercier.fr**



*C'est reparti
pour un Tour!*

LES EAUX DE SAINT-GÉRON
SONT PARTENAIRES
DU TOUR DE L'AIN 2023

 **SAINT-GÉRON**

EAU MINÉRALE D'AUVERGNE NATURELLEMENT GAZEUSE



Une ambition,
être au service des territoires
l'opérateur de référence du logement
social et des métiers de l'immobilier.

COLLÈGES,
LYCÉES

COMMERCES

RÉSIDENCES

APPARTEMENTS

ESPACES DE
SANTÉ

GENDARMERIES

PAVILLONS

SERVICES
PUBLICS



Nous bâtissons pour vous
LE VIVRE ENSEMBLE

www.sem coda.com

BresseHygiène

L'hygiène naturellement

355 rue Marie Curie 01960 PÉRONNAS
TÉL. 04 74 32 05 35 - FAX. 04 74 21 90 23
commercial@bresse-hygiene.fr
www.bresse-hygiene.fr



LIBRAIRIE
MONTBARRBON

14 Place Carriat
01000 Bourg en Bresse
04 74 23 45 68

Charles
Réma
Cuisines & bains

PRIX USINE*
+
**COULEUR
SUR MESURE**



Création © contact@rema.fr - voir conditions générales en magasin

BOURG  EDEN PARK À CÔTÉ DE LECLERC • MAGASIN D'USINE



PIQUANDTP

— SOLUTIONS TECHNIQUES PERFORMANTES —

**Terrassement - Voirie - Réseaux divers
Assainissement - Eaux pluviales**

Tél. 03 84 48 73 87

Sur Carlet - **39160 SAINT AMOUR**

WWW.PIQUANDTP.FR

TOUR DE L'AIN

Pros • Cyclos • Cadets

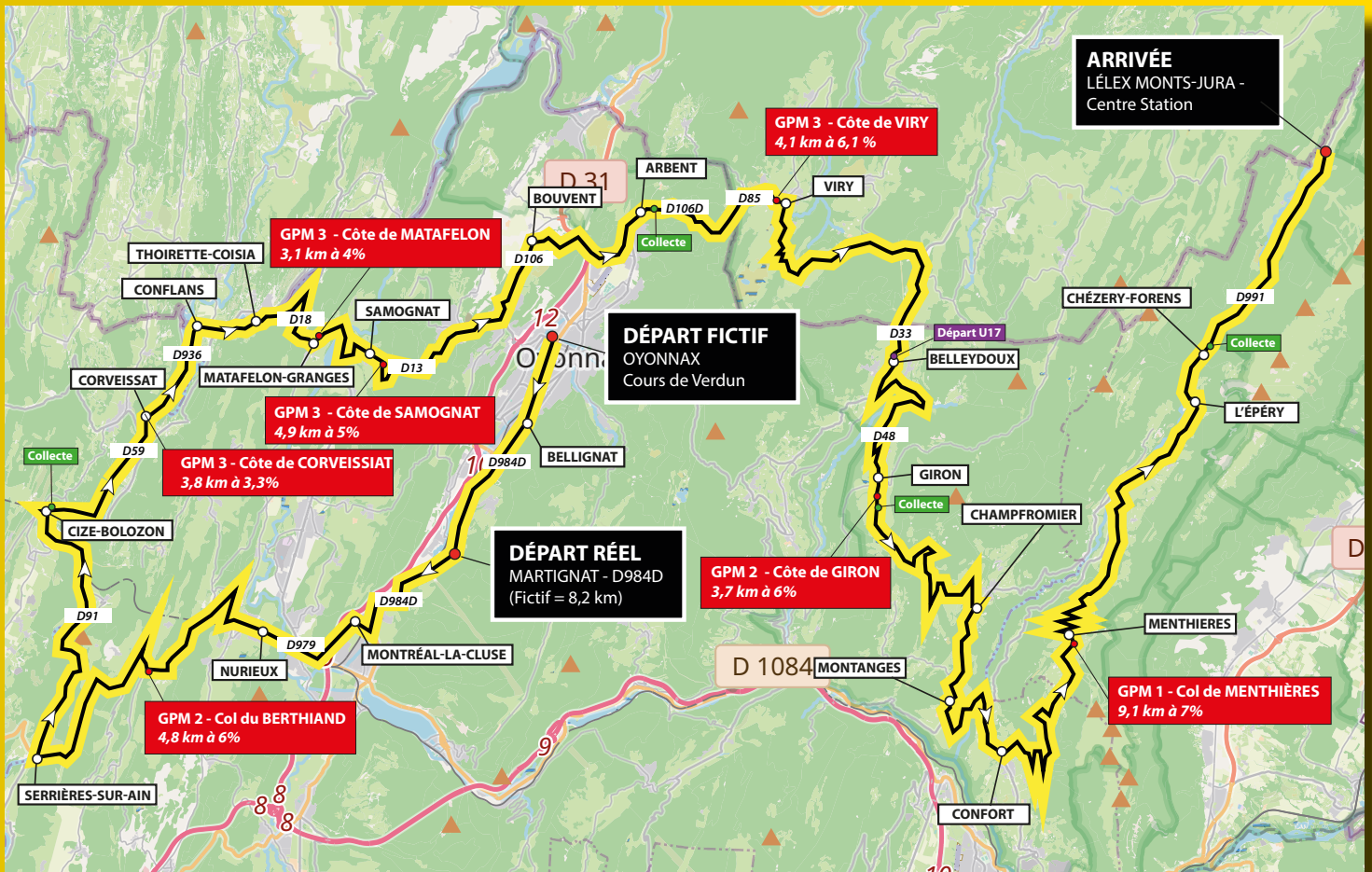
Solimut
Mutuelle
de France
GÉNÉRATIONS SOLIDAIRES

ÉTAPE 3
Mercredi 2 Août 2023

**OYONNAX (HAUT-BUGEY
AGGLOMÉRATION)**

>

**LÉLEX MONTS-JURA
(PAYS DE GEX AGGLO)**



TOUR DE L'AIN - ETAPE 3 - Mercredi 2 Août 2023

Oyonnax > Léléx Monts-Jura

U17 28 km/h	CARAVANE 38 km/h	PROS 40 km/h	PROS 38 km/h	PROS 36 km/h	ROUTE	ITINÉRAIRE	DIRECTION	DISTANCE PROS	
								REALISÉE	RESTANTE
Département de l'Ain									
	11:20	12:05	12:05	12:05	Départ FICTIF	OYONNAX - Cours de Verdun			
						Avenue d'Oyonnax			
						BELIGNAT			
						Intersection / avenue de la Gare	À gauche		
						Passage à niveau n°94			
						Intersection / rue du Moulin	À gauche, direction Z.A. du Moulin		
						Intersection / D984D	À droite		
					D984D	ALEX (MARTIGNAT)			
					D984D	MARTIGNAT			
	11:35	12:20	12:20	12:20	Départ RÉEL	MARTIGNAT - D984D (Fictif = 8,2 km)		0,0	131,5
	11:38	12:23	12:23	12:23	D984D	MONTRÉAL-LA-CLUSE		2,3	129,2
		12:26	12:27	12:27		Intersection / D979	À droite, direction Parcs Industriels	4,6	126,9
		12:27	12:27	12:27	D979	Intersection / rue de la Rolland	Tout droit sur D979	4,7	126,8
	11:44	12:29	12:29	12:30	D979	LA CROIX-CHALON (BÉARD-GÉOUREISSIAT)		6,0	125,5
	11:47	12:31	12:32	12:33	D979	NURIEUX (NURIEUX-VOLOGNAT)		7,8	123,7
	11:49	12:33	12:34	12:35	Début GPM	Intersection / D11	Tout droit, direction Ceyzériat	9,0	122,5
	11:56	12:40	12:41	12:43	GPM 2	Col du BERTHIAND (4,8 km à 6 %)		13,8	117,7
	11:56	12:40	12:41	12:43		Intersection / D85		13,9	117,6
	12:06	12:49	12:51	12:52		Intersection / route de Semières / D91C	À droite, direction Poncin	19,7	111,8
	12:06	12:49	12:51	12:53		SERRIÈRES-SUR-AIN		19,8	111,7
	12:07	12:50	12:52	12:53		Intersection / route de Poncin / D91	À droite, direction Bolozon	20,3	111,2
	12:15	12:58	13:00	13:02		Intersection / D91 / D91B	Légèrement à gauche	25,4	106,1
	12:17	13:00	13:02	13:04		Intersection / D91 / D91B	Tout droit	26,7	104,8
	12:20	13:03	13:05	13:08	D91	BOLOZON GARE (BOLOZON)		29,0	102,5
	12:21	13:03	13:06	13:08		Intersection / D91A	À gauche, direction Corveissiat	29,2	102,3
	12:21	13:04	13:06	13:09	D91A	Viaduc de Cize-Bolozon		29,5	102,0
	12:22	13:04	13:07	13:09	Début GPM	Intersection / D59A	À droite, direction Corveissiat	29,8	101,7
	12:22	13:05	13:07	13:10	KM 30	Zone de COLLECTE		30,0	101,5
	12:23	13:06	13:08	13:11		Intersection / D59	À gauche, direction Corveissiat	30,7	100,8
	12:24	13:06	13:09	13:11	D59	Intersection / D59B	Tout droit, direction Corveissiat	31,1	100,4
	12:28	13:10	13:13	13:16	GPM 3	Côte de CORVEISSIAT (3,8 km à 3,3 %)		33,6	97,9
	12:29	13:11	13:14	13:17		Intersection / D936	À droite, direction Oyonnax	34,2	97,3
	12:29	13:11	13:14	13:17	D936	CORVEISSIAT		34,3	97,2
	12:34	13:16	13:19	13:22	D936	CONFANS (CORVEISSIAT)		37,7	93,8
	12:34	13:16	13:19	13:23				37,9	93,6
	12:35	13:17	13:20	13:23		LA SOURCE (THOIRETTE-COISIA)		38,1	93,4
	12:39	13:20	13:24	13:27	D936	THOIRETTE (THOIRETTE-COISIA)		40,6	90,9
	12:40	13:22	13:25	13:29		Intersection / D109	À droite, direction Nantua	41,5	90,0
	12:40	13:22	13:25	13:29				41,6	89,9
	12:41	13:22	13:26	13:29		Intersection / D91 / D936	À gauche, direction Matafalon	41,8	89,7
	12:41	13:23	13:26	13:30	D936	LE PORT (MATAFELON-GRANGES)		42	89,5
	12:41	13:23	13:26	13:30	Début GPM	Intersection / D936 / D18	Tout droit	42,3	89,2
	12:46	13:27	13:31	13:35	D18	MATAFELON-GRANGES		45,0	86,5
	12:46	13:27	13:31	13:35	GPM 3	Côte de MATAFELON (3,1 km à 4 %)		45,1	86,4
	12:46	13:27	13:31	13:35		Intersection / D18 / D11	Tout droit	45,2	86,3
	12:46	13:27	13:31	13:35	D11	Intersection / rue du four / rue de thoire		45,2	86,3
	12:49	13:30	13:34	13:38		Intersection / D18 / D13	A gauche direction Samognat	47,2	84,3
	12:50	13:31	13:35	13:39	Début GPM	Route d'Arfontaine		47,6	83,9
	12:51	13:32	13:36	13:40	D13	SAMOGNAT		48,3	83,2
	12:57	13:38	13:42	13:47	GPM 3	Côte de SAMOGNAT (4,9 km à 5 %)		52,5	79,0
	13:00	13:41	13:45	13:50		Intersection / D13 / D106	A gauche direction Veyziat	54,2	77,3
	13:00	13:41	13:45	13:50	D106	Intersection / Rue français chapel		54,3	77,2
	13:03	13:44	13:48	13:53	D113	BOUVENT (OYONNAX)		56,3	75,2
	13:04	13:45	13:49	13:54		Intersection / D106 / D106A / Rue de la chapelle	A droite direction Arbent	56,8	74,7
	13:05	13:45	13:50	13:55	D106A	Intersection / rue des fontaines		57,2	74,3
	13:08	13:48	13:53	13:58	D106D	ARBENT		59,0	72,5
	13:08	13:48	13:53	13:58	D106D	Intersection / Entrée Point B / Entrée Mobaipa	Tout droit	59,3	72,2
	13:10	13:50	13:55	14:00	COLLECTE	Zone de COLLECTE		60,4	71,1
	13:11	13:51	13:56	14:01		Intersection / rue des sciences / D85	Tout droit direction Viry	61,0	70,5
	13:11	13:51	13:56	14:02	D85	Intersection / rue du lac / rue des échallys		61,2	70,3
	13:12	13:53	13:57	14:03	Début GPM	Rue du Jura		62,0	69,5
	13:17	13:57	14:02	14:08	D25			65,2	66,3
	13:19	13:59	14:04	14:10	GPM 3	Côte de VIRY (4,1 km à 6,1 %)		66,1	65,4
	13:19	13:59	14:04	14:10	D25	VIRY		66,3	65,2
	13:32	14:11	14:17	14:24		Intersection / D25 / D124	A droite direction Belleydoux	74,5	57,0
	13:32	14:11	14:17	14:24	D124	Intersection / VC à gauche "En dessertin"		74,6	56,9
	13:35	14:14	14:20	14:27	D33			76,4	55,1
	13:37	14:16	14:22	14:29	Départ U17	BELLEYDOUX		77,6	53,9
	13:30	13:37	14:16	14:22	D33	Intersection / rue de belle voete		77,7	53,8
	12:32	13:39	14:18	14:24		Intersection / D33 / D48	A gauche direction Giron	78,9	52,6
	12:33	13:40	14:19	14:25	D48	Intersection / route du bas de belleydoux		79,4	52,1
	12:37	13:42	14:21	14:27	Début GPM			80,9	50,6
	12:43	13:47	14:26	14:32	D48	GIRON		84,1	47,4
	12:45	13:48	14:26	14:33	GPM 2	Côte de GIRON (3,7 km à 6 %)		84,6	46,9
	12:45	13:48	14:26	14:33	COLLECTE	Zone de COLLECTE		84,6	46,9
	13:00	14:00	14:37	14:45	D48	COMMUNAL (CHAMPFROMIER)		91,9	39,6
	13:02	14:01	14:39	14:46	D48	CHAMPFROMIER		92,7	38,8
	13:04	14:02	14:40	14:47		Intersection D48 / D14	À droite, direction Montanges	93,7	37,8
	13:10	14:07	14:44	14:52	D14	MONTANGES		96,3	35,2
	13:11	14:08	14:45	14:53		Intersection / D14 / D14A	À gauche, direction Bellegarde	96,9	34,6
	13:12	14:08	14:45	14:53	D14A	Intersection / rue de la chèvre		97,2	34,3
	13:15	14:11	14:48	14:56	D14A	Pont des Pierres		98,9	32,6
	13:18	14:13	14:50	14:58		Intersection / D14A / D991	À droite, direction Confort	100,1	31,4
	13:19	14:14	14:51	14:59	D991	CONFORT		100,9	30,6
	13:20	14:14	14:51	14:59		Intersection / rue de la crête		101,2	30,3
	13:21	14:15	14:52	15:00		Intersection / D991 / D16	À gauche, direction Col des Menhières	101,4	30,1
	13:21	14:15	14:52	15:00	Début GPM		A hauteur panneau	101,4	30,1
	13:36	14:26	15:03	15:11	D16	MENTIÈRES (CHÉZÉRY-FORENS)		108,7	22,8
	13:40	14:29	15:05	15:14	GPM 1	Col de MENTIÈRES (9,1 km à 7 %)		110,5	21,0
	13:55	14:40	15:16	15:25		L'EPÉRY (CHÉZÉRY-FORENS)		117,5	14,0
	13:59	14:43	15:18	15:28		CHÉZÉRY-FORENS		119,3	12,2
	14:00	14:44	15:19	15:29		Intersection / route de l'épéry / D991	À droite, direction Léléx	119,8	11,7
	14:00	14:44	15:19	15:29	COLLECTE	Zone de COLLECTE		119,9	11,6
	14:00	14:44	15:20	15:29	D991	Intersection / D991 / rue de la ménagerie	Tout droit, direction Léléx	120,0	11,5
	14:06	14:48	15:24	15:33	D991	LA RIVIERE (CHÉZÉRY-FORENS)		122,7	8,8
	14:24	15:01	15:36	15:46	D991	LÉLEX		130,8	0,7
	14:25	15:02	15:37	15:47	ARRIVÉE	LÉLEX MONTS-JURA - Centre Station (à l'extrémité d'une ligne droite de 200m, largeur 5m)		131,5	0,0



*Ambiance
Cosy*



SHOWROOM 400 m²

Route de Lyon
BOURG-PÉRONNAS • 04 74 21 50 44

730 Rue du Point B
ARBENT • 04 74 77 25 73

Zone commerciale Bugey Aviation
AMBÉRIEU-EN-BUGEY • 04 81 91 26 55

 **Accord Alu**

Concepteur, fabricant & installateur

Artisan menuisier qualifié

 376 Allée du Thioudet 01960 Péronnas

 04 74 23 36 91  contact@accordalu.fr



**MONDIAL AUTOS
BOURG PERONNAS**

OYONNAX

VILLE DÉPART
DU TOUR DE L'AIN 2023

3^{ÈME}
ÉTAPE



Ville
Active & Sportive




Oyonnax

HAUT BUGEY

AGGLOMÉRATION

Terre de **sensations !**

PLASTICS
OYONNAX
HAUT-BUGEY
FRANCE **VALLEE**

PROCHAINE ETAPE



Agence de Bourg
11/13 rue Pasteur
01000 Bourg-en-Bresse
04 74 22 53 86

Agence de Nantua
18 rue du collège
01130 Nantua
04 74 75 04 61

FAIRE TESTER SA VUE* ET SON AUDITION**

Krys
OPTIQUE & AUDITION

La confiance vous va si bien

Krys.com *Conformément à l'article L.4362-10 du Code de la santé publique, le test de vue pratiqué par votre opticien n'est pas un examen médical. Pensez à consulter un ophtalmologiste régulièrement. ** Le bilan auditif réalisé par votre audioprothésiste n'est pas un examen médical. Pensez à consulter un ORL régulièrement.
01/07/2023. Crédit photo : Karen FAURIE. Modèle porté : ML2202 322. KGS RCS Versailles 421 390 188.

Le métier de Guillaume Martin devant la fougue de Mathias Skjelmose Jensen

Une fois n'est pas coutume : l'édition 2022 du Tour de l'Ain, a rompu avec la tradition qui veut que l'épreuve revienne à un espoir.

Il s'en est fallu de peu, 6" très exactement, l'écart final entre le vainqueur, Guillaume Martin, et son second, Mathias Skjelmose Jensen. Le Danois de la formation Trek Segafredo s'est consolé avec le maillot vert et le maillot blanc du meilleur jeune, trophée on ne peut plus mérité pour ce coureur révélation de l'épreuve, et qui depuis a confirmé sur d'autres terrains. On l'a vu à son avantage au championnat du monde l'an passé (10e), à l'Etoile de Bessèges en 2023 (2e) de même qu'à la Flèche Wallonne (2e) ou à Liège (9e).

Mais c'est bien l'expérimenté Guillaume Martin qui l'a emporté, à la faveur d'une attaque décisive lors de la deuxième étape qui se terminait à Lagnieu. Les deux secondes d'avance sur la ligne, plus la bonification, ont fait toute la différence. Le philosophe du peloton était vraiment heureux d'inscrire le Tour de l'Ain à

son palmarès, lui qui ne gagne pas très souvent, et il était également un très beau lauréat. La dernière étape, malgré la double ascension de Menthieres, n'a pas modifié la hiérarchie établie la veille. Le baroud d'honneur de Julian Alaphilippe, maillot de champion du monde sur les épaules, n'a pas contrarié les plans de l'Espagnol Antonio Pedrero, vainqueur en solitaire à Lélex Monts Jura. Le podium a été complété par un régional, Rudy Molard, un habitué de l'épreuve aindinoise dont il fut déjà le meilleur grimpeur.

Les sprinteurs n'ont eu qu'une seule étape pour s'exprimer, la première. Dans une très belle arrivée à Treffort (Val Revermont), l'Anglais Jake Stewart se montrait le plus vélocé, alors que le Bressan Geoffrey Soupe terminait à une excellente 4e place.



Antonio Pedrero à Lélex



L'attaque de Julian Alaphilippe dans Menthieres



Guillaume Martin s'impose à Lagnieu



Podium final



LA BIOGRAPHIE AUTORISÉE DE THIBAUT PINOT

DÈS LE 13 SEPTEMBRE EN LIBRAIRIE

Kennes



LE MEILLEUR FABRICANT DE VÊTEMENTS DE CYCLISME DU BRÉSIL



ERT
CYCLISME SPORT



VOIR NOTRE GAMME COMPLÈTE SUR
ERTUNIFORMES.COM.BR

f ERTUNIFORMESDECICLISMO | @ ERT.UNIFORMES

+55 32 3216-7523



LOGIS
de BROU

Calme et confortable, près de l'Église et du Monastère Royal de Brou, Le Logis de Brou vous accueille pour une étape détente sur la route de vos vacances.

30 chambres
spacieuses & lumineuses

132 Boulevard de Brou 01000 BOURG-EN-BRESSE
04 74 22 11 55 • logisdebrou@free.fr
www.logisdebrou.com



IBIS BUDGET BOURG-EN-BRESSE

409 Avenue de Parme
01000 Bourg en Bresse
Tel : 04 74 55 10 16
@ : h6765@accor.com

IBIS BUDGET CHATEAU-GAILLARD

Lieu-dit Les Millettes - Rue Pasteur
01500 CHÂTEAU GAILLARD
Tél : 04 74 36 93 37
@ : h7412@accor.com

Hôtel ouvert 7j/7, 24h/24

Hôtel ouvert 7j/7, 24h/24



Appartements - Maisons - Studios - Chambres
meublés - non meublés

Conventionnés APL
Sans frais d'agence

Parc de
310
logements
locatifs

Plus de
2600
logements
meublés
en résidences

Nos logements dans l'Ain

- Ambérieu-en-Bugey
04 74 34 61 66
- Belley
04 79 81 03 56
- Bourg-en-Bresse 04 74 22 03 53
- étudiants 04 74 23 63 99
- accueil jeunes 04 74 23 12 62
- Ferney-Voltaire 04 50 40 78 02
- Miribel 04 78 55 39 89
- Oyonnax 04 74 77 48 07
- étudiants 04 74 77 10 04
- Saint-Genis-Pouilly
04 50 42 13 66

DISPONIBILITÉS
et demandes de logements
sur www.alfa3a.org

Gedimat

Montrevel Matériaux



Le Duverger

HÔTEL RESTAURANT DE LA GARE

5071 rue de la Gare
01240 Saint-Paul-de-Varax
Tél. 04 74 42 51 97

www.restaurant-leduverger.fr

Ouvert du mardi au samedi, midi et soir
Dimanche et jours fériés, ouvert le midi

Du 15 mai au 17 septembre

OUVERT TOUS LES JOURS midi et soir

ASPIRER au lieu de creuser !

LOCASPIR



04 74 23 11 52
www.locaspir.com

Location d'aspiratrice excavatrice avec opérateur qualifié



LA QUALITÉ D'UNE
GRANDE EAU
À PETIT PRIX.



● CAPTÉE DANS SON ÉTAT NATUREL

CENTRE
FUNÉRAIRE **BOUVET**

POMPES FUNÉRAIRES - CONTRATS-ORDONNANCE - FUNÉRAIRIUM - DÉFIMATION

Permanence 24h/24 - 7j/7

Magasin - 1 rue du bois
01600 TRÉVOUX

04 74 00 15 15

contact.trevoux@pfbouvet.com



17 avenue de l'Égalité
01000 BOURG-EN-BRESSE

04 74 22 01 02

contact.bourg@pfbouvet.com

508 allée des filiéristes - ZI Fétan
01600 TRÉVOUX

04 74 08 16 39

contact.cftrevoux@pfbouvet.com



219 rue de Bresse
01330 VILLARS LES DOMBES

04 74 98 01 00

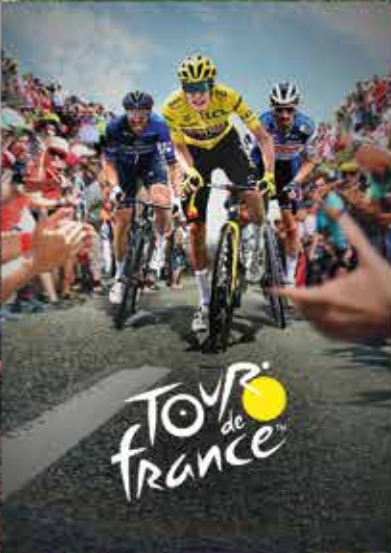
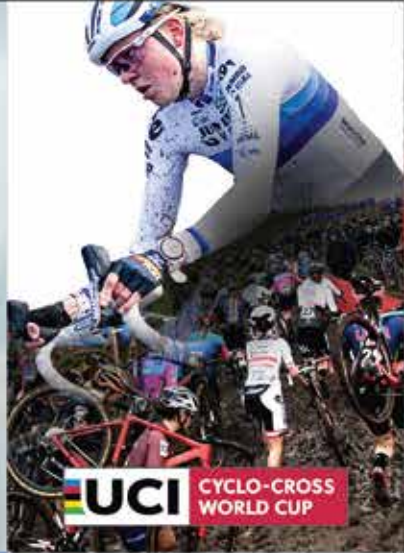
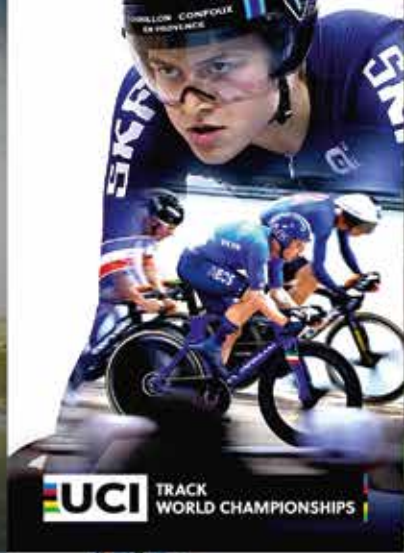
contact.villars@pfbouvet.com



BRESSE AUTO SPORT

40, rue Gay Lussac - 01440 VIRIAT

bresse-autosport.fr et ministore-bresse-autosport.fr

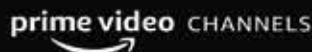


N°1 DU CYCLISME

★EUROSPORT 1

★EUROSPORT 2

disponibles dans les offres



France 3 Auvergne-Rhône-Alpes
propose en direct

Le Tour de l'Ain



France 3 Auvergne-Rhône-Alpes

DU 31 JUILLET AU 2 AOÛT
À PARTIR DE 14H SUR

france.tv 3 auvergne
rhône-alpes



La Fromagerie de Servas, issue d'une petite laiterie créée en 1939, est une coopérative fortement implantée en Bresse et dans la Dombes. Ses 190 employés travaillent aux côtés de 210 fermes, toutes situées à moins de 45 km de la fromagerie.

Né en 1951, Bresse Bleu est depuis toujours fabriqué et affiné à Servas : un fromage local qui s'inscrit au cœur du patrimoine gastronomique de l'Ain, avec un savoir-faire authentique qui en fait le référent des fromages bleus crémeux.

Le Bresse Bleu est comme son pays, plein de caractère, d'authenticité et de générosité. La passion des femmes et des hommes qui le fabriquent s'est toujours accompagnée d'un engagement local et sportif fort : implication dans les associations sportives locales, partenariat historique avec l'équipe de rugby... des valeurs de courage, tolérance, proximité, et un amour de la région qui trouve son point d'orgue dans la participation au Tour de L'Ain.

Une course qui va parcourir vallées, collines, plaines et montagnes, traversant les paysages vivants de la Bresse, vitalisés et entretenus par nos agriculteurs qui partagent le goût de l'effort, de la qualité et de la beauté.



Une coopérative depuis plus de 60 ans

Un lait de Bresse collecté à moins de 45 km de la fromagerie

Bressor SA - RCS Bourg-en-Bresse n° 383228764

L'idée recette !



ALLUMETTES APÉRITIVES au Bresse bleu

Ingédients :

- 1 Bresse Bleu Le Véritable 200g
- 1 jaune d'oeuf
- 2 cuillères à soupe de graines de pavot
- 300g de pâte feuilletée



4 PERS.



20 MIN



20 MIN

1. Préchauffez le four à 180°C, thermostat 6.
2. Coupez le Bresse Bleu Le Véritable 200g en tranches de 5 mm d'épaisseur et chaque tranche en petits bâtonnets.
3. Étalez la pâte feuilletée sur 3 mm d'épaisseur environ en rectangle de 40 x 15 cm.
4. Badigeonnez la pâte d'un oeuf entier battu en omelette avec un pinceau, répartissez les bâtonnets de Bresse Bleu Le Véritable sur la moitié de la pâte en bandes espacées de 1 cm environ.
5. Rabattez l'autre moitié de pâte sur les bandes de fromage et appuyez légèrement entre chaque avec vos doigts.
6. Badigeonnez le tout de jaune d'oeuf et saupoudrez la surface de graines de pavot.
7. Coupez la pâte au couteau pour séparer les bandes.
8. Déposez-les sur une plaque de four recouverte d'une feuille de papier sulfurisé.
9. Mettez-les à cuire 20 à 25 min. au four.
10. Sortez-les du four, laissez-les tiédir avant de les déguster.

FRAIKIN
YOU DRIVE, WE CARE

Votre loueur de véhicules industriels, utilitaires et commerciaux



Pour une journée, 1 mois, 1 an ou plus...



N'hésitez pas à contacter votre agence de Bourg-en-Bresse !



www.fraikin.fr



04 74 23 51 10



959 ROUTE DE PARIS 01440 VIRIAT



L'année où Antonin Rolland a failli gagner le Tour

Jean-Paul Savart, journaliste et écrivain, s'est intéressé dans son dernier livre à Antonin Rolland.

Il a souhaité écrire la belle histoire de ce coureur originaire de Sainte-Euphémie dans l'Ain, mais Caladois de cœur. L'auteur a plus précisément pointé son objectif sur les péripéties du Tour de France 1955, que celui que tout le monde appelait Tonin, aurait bien pu remporter.

Jean-Paul Savart a écrit ce qu'il appelle « un documentaire fiction », qui prend quelques

libertés avec la réalité, sans toutefois trahir l'essentiel : « Je me suis attaché à respecter l'époque et les personnages », indique-t-il.

Leader du Tour pendant douze jours, Antonin Rolland, victime d'ennuis gastriques, cédera finalement son beau maillot jaune à Louison Bobet dans les Pyrénées. Il se classe cinquième de ce Tour.

L'ouvrage de Jean-Paul Savart fait la part belle au cyclisme régional, revient également sur la course Bourg-Genève-Bourg, qui peut être considé-

rée comme l'ancêtre du Tour de l'Ain, que Tonin avait gagnée juste avant le départ du Tour.

Jean-Paul Savart dédicacera son livre au départ de chaque étape.



« Passe ton Tour Tonin »,
Éditions du Poutan, 18 €



PARTENAIRES

Le Tour de l'Ain est organisé par Alpes Vélo sous l'égide de la Fédération Française de Cyclisme, de la ligue nationale de Cyclisme et de l'Union Cycliste Internationale. De nombreux partenaires permettent le bon déroulement de l'épreuve.



PARTENAIRES MAJEURS



ÉTAPES



OFFICIELS



TECHNIQUES



RESTAURATION



MÉDIAS



INSTITUTIONNELS





VOTRE CIEL!

PARC OISEAUX

DES

Villars-les-Dombes (01) - www.parcdesoiseaux.com

DES POINTS DE VUE
INSOUPÇONNÉS
À DEUX PAS
DE GENÈVE



Photo: Nicolas Gascard





CHAISE **FACTO**

Design
Patrick Jouin

PHOTO : STÉPHANE RAMBAUD - FRESQUE : BART LANZINI

**Attention,
idées fraîches.**

Fermob 

BOUTIQUE FERMOB

MÂCON SUD

57 chemin des Jonchères • 71850 Charnay-lès-Mâcon
03 85 22 12 10

A6 • Sortie 29 Mâcon Sud
À 1 min. de Mâcon Loché TGV

VOS AGENTS AXA
partenaires du
TOUR DE L'AIN
2023



Cabinet
FRÉDÉRIC CHAMBON

7 place du Champ de Mars
01500 AMBERIEU-EN-BUGEY
04 74 38 46 33
agence.fredericchambon@axa.fr

Cabinet
DANIEL VACHAUD &
KARINE SLUISMANS

14A lot des Près Villars 2
01600 REYRIEUX
04 74 00 55 07
agence.vachaud@axa.fr

AUTOBERNARD PARTENAIRE DU TOUR DE L'AIN



PEUGEOT ET MG BOURG
192 Bd de Brou, 01000 Bourg-en-Bresse
Tél: 04 74 45 93 00

CITROËN ET DS BOURG
6 Av. Arsène d'Arsonval, 01000 Bourg-en-Bresse
Tél: 04 74 23 82 82



SOLIMUT, PARTENAIRE DU TOUR DE L'AIN

PARTENAIRE DEPUIS 20 ANS

Partenaire du maillot jaune du Tour de l'Ain, Solimut Mutuelle de France vous accueille sur son stand au village départ durant le Tour de l'Ain.

Au programme : Conseil santé, goodies, et vélo à smoothie

**LA SOLIDARITÉ
ON EN PARLE
ET ON AGIT !**

Solimut

mutuelle
 de France

GÉNÉRATIONS SOLIDAIRES

Scannez-moi !



Fac-similé

RHÔNE-ALPES

UNE SOCIÉTÉ DU GROUPE CANON

« Canon Fac Similé Rhône-Alpes, acteur reconnu, accompagne ses clients pour les aider à maîtriser les coûts liés à l'impression, à réduire leur impact environnemental »



31, Rue du 35^{ème} Régiment d'aviation – 69500 Bron

Mail : facsimile_ra@fsi.canon.fr

Tél : 04 72 14 21 21



Victor Lafay dans la cour des grands

L'ex-sociétaire de Bourg Ain cyclisme a changé de statut après sa victoire à Saint-Sébastien.

En s'imposant à Saint-Sébastien à l'arrivée de la deuxième du Tour de France, Victor Lafay a donné des frissons à tous ceux qui ont suivi sa progression dans la région. Depuis ses débuts en Haute-Savoie, où il côtoyait alors sur les podiums la future championne de France espoirs Fanny Zambon.

Jusqu'à son éclosion à Bourg-en-Bresse sous les couleurs du BAC 01, Victor a connu une progression atypique, entrecoupée de moments de doute. Mais le talent était là, comme en témoigne son titre de champion de France chez les amateurs, et il a fini par payer. Après une première victoire d'étape au Tour d'Italie en 2021, il a encore franchi un échelon cette saison, d'abord en remportant la Classic Grand Besançon Doubs, puis en damant le pion aux Pogacar, Vingegaard et consorts sur les routes du Pays Basque.

A sa descente de vélo, il témoignait : « Je regardais la ligne, j'avais les yeux sur le compteur qui m'indiquait qu'il restait 400 mètres, puis 300, 200, et je donnais tout ce que j'avais. À un moment donné, j'ai remonté une



dent car je voulais vraiment garder la cadence et j'ai enfin passé la ligne, c'était la délivrance, c'est incroyable. Je me souvenais de Benjamin Thomas, repris à 10 mètres de la ligne en 2022 à Carcassonne. Mais dans ces cas-là, il faut tout donner et ne pas penser. »

C'est peu dire que cette victoire a fait changer Victor Lafay de statut. Le voilà maintenant dans la cour des grands.





Financer son vélo, même électrique, à un taux de 0% taeg fixe c'est possible.

Au Crédit Mutuel, c'est naturel de s'engager pour faciliter les mobilités plus douces. C'est pourquoi nous proposons une offre de financement, pour toute la famille, qui rend le vélo plus accessible.

Un crédit vous engage et doit être remboursé. Vérifiez vos capacités de remboursement avant de vous engager.

Exemple : pour un "Crédit Vélo"⁽¹⁾ d'un montant de 2500 € et d'une durée de 36 mois, vous remboursez 35 mensualités de 69,45 € et une dernière de 69,25 €. Taux annuel effectif global (TAEG) fixe de 0% (taux débiteur fixe : 0%)⁽²⁾. Montant total dû par l'emprunteur : 2500 €. Pas de frais de dossier. Le montant des mensualités indiquées ci-dessus ne comprend pas l'assurance facultative proposée habituellement : assurance Décès, Perte Totale et Irréversible d'Autonomie et Incapacité de Travail calculée sur le capital restant dû, avec un montant de 1^{re} cotisation mensuelle de 2,91 €, un montant total sur la durée du crédit de 54,11 € et un taux annuel effectif de l'assurance (TAEA) de 1,41 %.

Crédit Mutuel

Une banque qui appartient à ses clients, ça change tout.

(1) Conditions au 01/06/2023.

(2) Les intérêts sont pris en charge par la Banque.

OFFRE DE CRÉDIT AFFECTÉ SOUMISE À CONDITIONS, jusqu'à 6000 € et valable jusqu'au 31/12/2024. Pour les particuliers. Après étude et sous réserve d'acceptation de votre dossier par la Caisse de Crédit Mutuel. Délai de rétractation : 14 jours. Voir conditions détaillées en Caisse de Crédit Mutuel.

Le Crédit Mutuel, banque coopérative, appartient à ses 8,6 millions de clients-sociétaires.

Caisse Fédérale de Crédit Mutuel et Caisses affiliées, société coopérative à forme de société anonyme au capital de 5 458 531 008 euros, 4 rue Frédéric-Guillaume Raiffeisen, 67913 Strasbourg Cedex 9, RCS Strasbourg B 588 505 354 - N° ORIAS : 07 003 758.